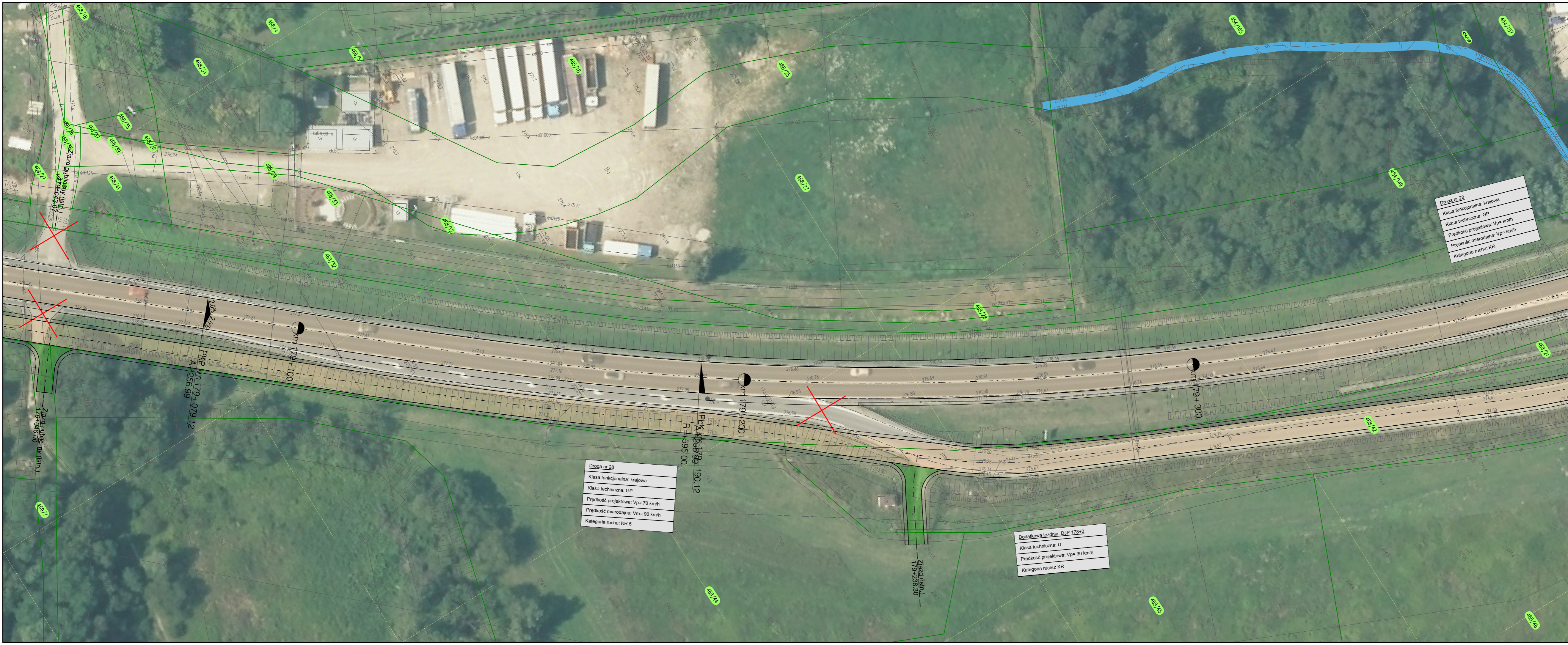


a: Krajowa
 b: GP
 c: Vp= 70 km/h
 d: Vm= 90 km/h

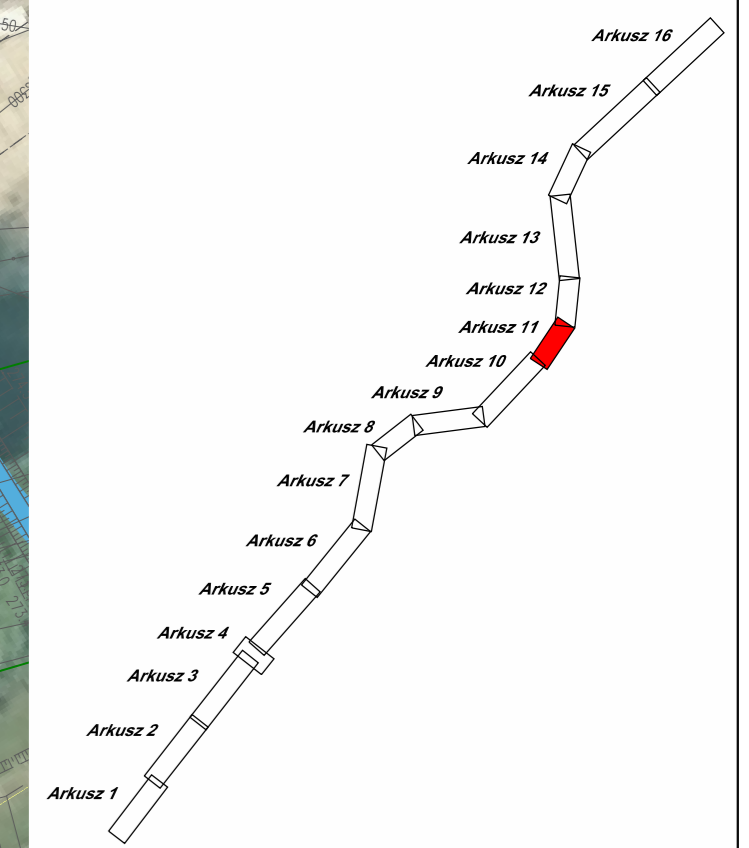
a: 178+2
 b: 30 km/h



Droga nr 28
 Klasa funkcjonalna: krajowa
 Klasa techniczna: GP
 Prędkość projektowa: Vp= km/h
 Prędkość miarodajna: Vm= km/h
 Kategoria ruchu: KR

Droga nr 28
 Klasa funkcjonalna: krajowa
 Klasa techniczna: GP
 Prędkość projektowa: Vp= 70 km/h
 Prędkość miarodajna: Vm= 90 km/h
 Kategoria ruchu: KR 5

Dodatkowa jezdnia: DJP 178+2
 Klasa techniczna: D
 Prędkość projektowa: Vp= 30 km/h
 Kategoria ruchu: KR



INWESTOR: **GDDKiA**
Generalny Dyrektor Dróg Krajowych i Autostrad
Generalna Dyrekcja Dróg Krajowych i Autostrad
 Oddział w Krakowie
 ul. Mogińska 25
 31 - 542 Kraków

GENERALNY WYKONAWCA:
 PROJEKTANT:
Transprojekt-Warszawa Sp. z o.o.
 BIURO PROJEKTOWO BADAWCZE DRÓG I MOSTÓW
 ul. Konieczynowa 11, 03-612 Warszawa
 tel.(22) 832 29 15, fax: (22) 832 29 13, e-mail: transwar@transwar.com

Stadium: **Koncepcja programowa**
 Zamierzenie budowlane:
Rozbudowa drogi krajowej nr 28 na odcinku w Gorlicach

| Nr zlec. wewn.: | | Tytuł rysunku: | |
|-------------------|-------------------------------------|------------------------------------|----------------------------|
| - | | Plan Sytuacyjny - wariant 2 | |
| Nr tomu: | | - | |
| Stanowisko | Imię i nazwisko | Specjalność / Nr uprawnień | Podpis |
| Główny projektant | mgr inż. Zenon Dobaczewski | drogi MAZ/003/POOD/07 | <i>Z. Dobaczewski</i> |
| Projektant | mgr inż. Piotr Hnatkowski | drogi MAZ/0397/PWOD/06 | <i>P. Hnatkowski</i> |
| Projektant | mgr inż. Andrzej Tokarczuk | drogi MAZ/0358/POOD/08 | <i>A. Tokarczuk</i> |
| Projektant | mgr inż. Maciej Sandeck | drogi MAZ/0141/POOD/12 | <i>M. Sandeck</i> |
| Projektant | mgr inż. Agnieszka Kowalczyk-Suwara | drogi MAZ/0403/POOD/10 | <i>A. Kowalczyk-Suwara</i> |
| Projektant | mgr inż. Piotr Bednarz | | <i>P. Bednarz</i> |
| Opracował: | mgr inż. Magdalena Waszkiewicz | | <i>M. Waszkiewicz</i> |
| Opracował: | inż. Michał Kossakowski | | <i>M. Kossakowski</i> |
| Opracował: | mgr inż. Tomasz Sobczuk | | <i>T. Sobczuk</i> |
| Opracował: | mgr inż. Marcin Malachowski | | <i>M. Malachowski</i> |
| Sprawdzający: | mgr inż. Andrzej Walczuk | SK-150/87 | <i>A. Walczuk</i> |
| Nr archiwalny | Data opracowania: | Skala: | Nr rysunku: |
| | 03.2023 | 1:500 | 2 |
| | | | Arkusz: 11 |